

UTILIZACIÓN DE EXTINTORES



1. QUITAR PRECINTO DE SEGURIDAD:
TIRAR DE LA ANILLA ENERGICAMENTE



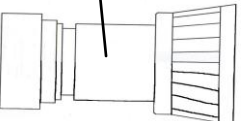
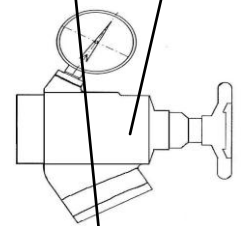
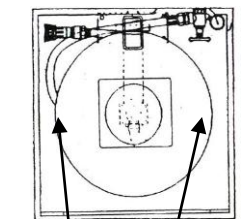
2. COGER LA MANETA Y PRESIONAR LA LPALANCA DE DISPARO.



3. DIRIGIR EL CHORRO A LA BASE DE LAS LLAMAS.
EVITAR QUE UNA PRESION EXCESIVA PROPAGE EL FUEGO A OTRAS ZONAS.
MOVER LA MANGUERA EN ZIG-ZAG BARRIENDO LA SUPERFICIE INCENDIADA.
ASEGURAR SIEMPRE UN CAMINO DE ESCAPE

UTILIZACIÓN DE BIE'S

1. DESEMBOLLAR LA TOTALIDAD DE LA MANGUERA.
2. ABRIR VALVULA DEL AGUA.
3. GIRAR LA LANZA PARA POSICIÓN DE CHORRO O PULVERIZADO.
4. DIRIGIR EL CHORRO A LA BASE DE LA LLAMA.
5. NO UTILIZAR PARA ELEMENTOS ELÉCTRICOS



SI DESCUBRE UN INCENDIO

- COMUNIQUE A CONSERJERÍA O AL PERSONAL DEL CENTRO LA SITUACIÓN DEL FUEGO.
- INTENTE APAGARLO CON LOS EXTINTORES QUE ENCUENTRE A SU ALCANCE.
- SI PRENDE SU ROPA, TIÉNDASE EN EL SUELO Y RUEDA.
- SI HAY HUMO ABUNDANTE GATEE.
- UTILICE LA VÍA DE EVACUACIÓN PREVISTA PARA SU SECTOR.
- NO UTILICE LOS ASCENSORES.
- MANTENGA LA CALMA. NO GRITE NI CORRA
- TELÉFONO DEL CENTRO DE CONTROL INTERNO **954.55.28.91**
- TELÉFONO DEL CENTRO DE CONTROL EXTERNO **954.55.11.94**



INFORMACIÓN ELABORADA POR:

SERVICIO DE MANTENIMIENTO

Unidad de Control de Calidad y Aplicaciones Legislativas

Tel.954.485.735

Fax: 954.485.734

Correo-e: manten7@us.es



Información sobre

Plan de

Autoprotección

de la

Facultad de

Física

INSTALACIONES EXISTENTES

IDENTIFICACIÓN DE LAS SEÑALIZACIONES EXISTENTES EN EL EDIFICIO

SEGURIDAD

- ALUMBRADO AUTÓNOMO DE EMERGENCIA
- SEÑALIZACIÓN FOTOLUMINISCENTE DE MEDIOS DE EXTINCIÓN Y VÍAS DE EVACUACIÓN
- SIRENAS DE ALARMA

DETECCIÓN

- DETECCIÓN AUTOMÁTICA DE INCENDIOS PUNTO A PUNTO
- PULSADORES DE ALARMA POR ZONAS

PROTECCIÓN

- SECTORES INDEPENDIENTES DE INCENDIOS
- PUERTAS CORTAFUEGOS CON ACCIONAMIENTO ELECTROMAGNÉTICO. APERTURA CON BARRA ANTIPÁNICO

EVACUACIÓN

- VÍAS DE EVACUACIÓN SEÑALIZADAS

EXTINCIÓN

- ALGIBE Y GRUPO DE PRESIÓN DE AGUA
- RED HÚMEDA PARA AGUA DE INCENDIOS
- ARMARIOS FIJOS CON BOCAS DE INCENDIOS EQUIPADAS
- TOMA DE AGUA DE BOMBEROS EN FACHADA
- EXTINTORES PORTÁTILES
- RED DE HIDRANTES MUNICIPAL



SALIDA DE EMERGENCIA



VÍA DE EVACUACIÓN



PUERTA EQUIPADA CON BARRA ANTIPÁNICO



VÍA DE EVACUACIÓN DESCENDENTE



BOCA DE INCENDIO EQUIPADA (BIE)



PULSADOR DE EMERGENCIA



EXTINTOR PORTÁTIL



SIRENA DEL SISTEMA DE DETECCIÓN DE INCENDIOS



ASCENSOR NO UTILIZAR EN CASO DE EMERGENCIA

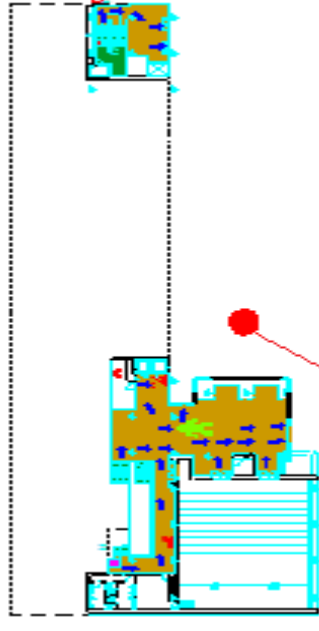


PLANO "USTED SE ENCUENTRA AQUÍ"

INSTRUCCIONES EN CASO DE EVACUACIÓN

- DESALOJE LA ZONA UTILIZANDO LA RUTA DE EVACUACIÓN MARCADA Y SEÑALIZADA
- NO UTILICE LOS ASCENSORES NI SAQUE VEHÍCULOS DEL APARCAMIENTO
- SIGA LAS INSTRUCCIONES QUE LE COMUNIQUEN EL PERSONAL DEL CENTRO
- EN EL EXTERIOR DIRIJASE AL PUNTO DE ENCUENTRO: ZONA EXTERIOR DE LA ZONA PRINCIPAL
- EVITE OBSTACULIZAR LAS VÍAS DE ACCESO
- NO REGRESE AL EDIFICIO HASTA QUE COMUNIQUEN EL FINAL DE LA EMERGENCIA

VÍAS DE EVACUACIÓN DE EMERGENCIAS



PUNTO DE ENCUENTRO